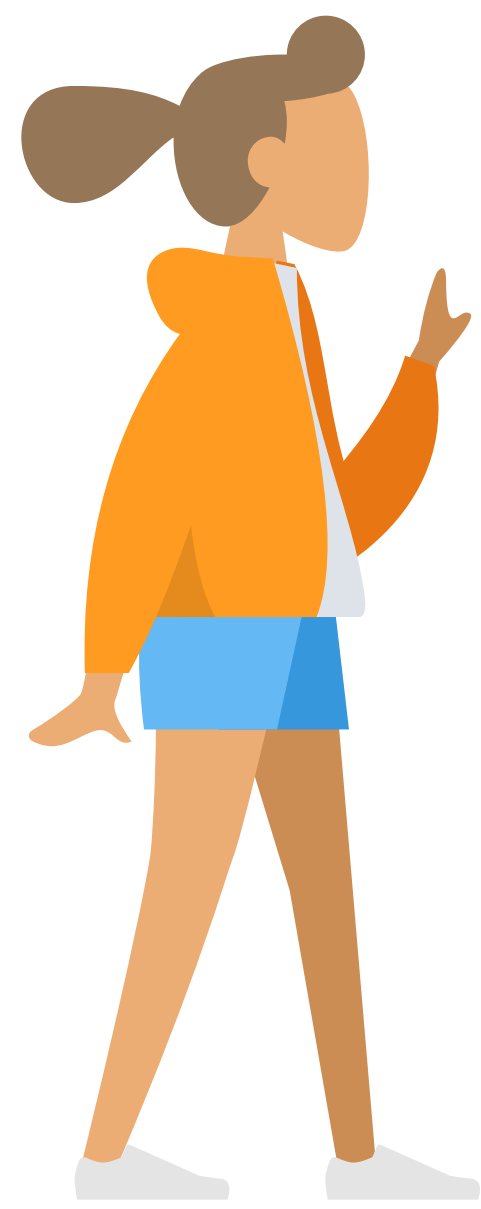


# ARTICULADOR DEFENSOR

Encontrado em menos de 1% da população.



## RAES

Comunicativo / **Reservado**  
Concreto / **Abstrato**  
Lógico / **Emocional**  
**Sistemático** / Intuitivo

### Overview:

- Têm o tipo mais raro de personalidade.
- Costumam ter dons artísticos e ser bastante criativos.
- Preferem manter a sua privacidade e seu espaço pessoal, mas valorizam muito as relações entre as pessoas.
- São profundamente carinhosos, gentis e altamente perspicazes sobre as necessidades, motivações e preocupações de outras pessoas.
- Encontram significado em trabalhos onde podem ajudar diretamente outras pessoas.
- Em geral são decisivos, determinados e leais.
- Como líderes tendem se destacar por sua capacidade de inspirar e compartilhar uma visão ampla com as outras pessoas.
- Tendem a se envolver e concentrar suas ideias em causas e valores que consideram mais "elevados".
- Em geral têm uma visão de futuro clara e valorizam novas possibilidades em vez de focarem no passado ou no presente.

### Motivações:

- São motivados por seus ideais de ajudar as pessoas e pela busca da perfeição.

### Aspectos de atenção:

- Quando não estão trabalhando para algo em que acreditam, podem tornar-se inquietos e facilmente frustrados.

## COMO SUBORDINADOS

- Costumam lidar bem com as atividades e com os colegas de trabalho, mas podem ter dificuldades com regras rígidas, estruturas formais e tarefas rotineiras.
- Valorizam muito a cooperação e a sensibilidade.
- Costumam agir de acordo com suas convicções e valores.
- Em geral, se dão melhor com líderes com estilos mais abertos e pessoais.
- Quanto mais sentirem que sua opinião pessoal é levada em conta, mais felizes serão no trabalho.
- Quando há equilíbrio entre os valores da empresa e os seus, costumam ser profissionais dedicados e ter êxito no que fazem. Caso contrário podem se tornar irritados ou até amargos.
- Podem sentir sua moral diminuída se forem alvo de críticas, especialmente injustificadas.

## COMO COLEGAS DE TIME

- Costumam ser bastante populares e vistos como colegas de trabalho positivos, eloquentes e capazes.
- Têm grande capacidade de identificar as motivações de outras pessoas e desarmar possíveis conflitos e tensões antes de serem percebidos pela maioria.
- Podem dar mais valor ao trabalho em equipe do que a eficiência, trabalhando duro e ajudando os outros sempre que acham necessário - o que pode fazer com que alguns se aproveitem (de propósito ou sem perceber), pedindo ajuda ou simplesmente repassando suas tarefas para colegas mais dedicados como eles.
- Costumam ser introvertidos e eventualmente podem agir de forma solitária, perseguindo seus próprios objetivos e escolhendo seguir sozinho alguns caminhos.
- Se perceberem que seus valores estão sendo comprometidos, podem sentir-se infelizes e descontentes com o trabalhos.

## COMO LÍDERES

- Geralmente não gostam de usar seu poder, preferem lidar com subordinados como iguais e trabalham duro para encorajar os outros a fazerem o mesmo.
- O seu senso de igualdade significa que esperam que seus subordinados sejam tão competentes, motivados e confiáveis quanto eles.
- Costumam ser líderes sensíveis, compreensivos e justos, capazes de valorizar estilos individuais e fazer julgamentos precisos sobre as motivações das outras pessoas.
- Trabalham incansavelmente para garantir que seus subordinados se sintam valorizados e felizes. Mas não costumam tolerar atitudes que antiéticas ou que vão de encontro a seus valores.